

BOLETIM INFORMATIVO ANO 2025

ÁGUAS PLUVIAS URBANAS

Monitoramento e Balanço Consolidado da Rede no Distrito Federal

Desempenho da Rede Operacional



Estratégia do Planejamento

Consolidação de uma rede de **220 pontos estratégicos**. A busca ativa por irregularidades fundamenta a gestão proativa e transparente das bacias urbanas do DF.



Eficiência Analítica

Realização de **554 visitas (9 emergenciais)**. Identificação de 67 lançamentos não conformes e com potencial impacto ambiental.

Nota: Este boletim sintetiza o Item 7 do Relatório de Atividades, integrando diagnóstico técnico e resposta institucional.

Diagnóstico Geográfico e Sazonal

Parâmetros Analisados

Físicos

- ✓ Temperatura
- ✓ Condutividade
- ✓ Sólidos (Totais, Dissolvidos, Suspensos)
- 📢 Tipicamente associado ao aspecto visual da água
- ✓ Turbidez

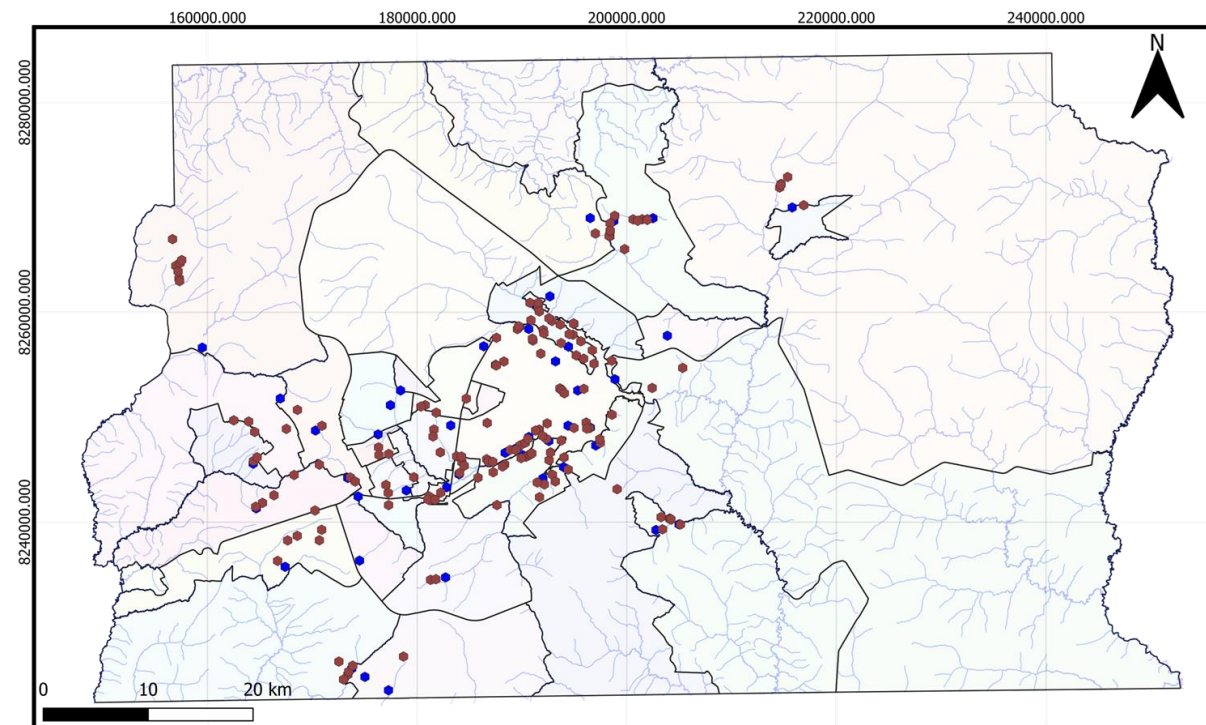
Químicos

- ✓ DQO
- ✓ Fósforo Total
- ✓ Nitrato e Nitrogênio Amoniacal
- ✓ Chumbo Total e Cromo Total
- ✓ Carbono Orgânico Total
- 📢 Indicador preciso de contaminantes
- ✓ Óleos e Graxas
- ✓ pH

Microbiológicos

- 🦠 Escherichia coli
- 📢 Indicador fecal primário

Distribuição Espacial dos Pontos de Monitoramento



LEGENDA

- Monitoramento no Período Chuvoso
- Monitoramento no Período de Estiagem

Impactos Ambientais e Caracterização

Risco Biológico



A *Escherichia coli*, coliforme termotolerante, é um indicador sanitário. Sua presença no ambiente aquático representa risco sanitário e é indicativo de esgoto sanitário

Eutrofização



Compostos fosforados e nitrogenados também são indicativos de esgoto sanitário, mas também são encontrados em resíduos de alimentos em decomposição, detergentes e fertilizantes. São fonte de nutrientes para super ploriferação da flora aquática.

Período chuvoso



61%

Não conformes



300
Visitas



77
Coletas

Período de Estiagem



87%

Não conformes



254
Visitas



16
Coletas

Conclusão Técnica

A presença de material e persistência de não conformidades nas amostras coletadas no período de estiagem indicam o constante lançamento irregular na rede de drenagem.

Ações Realizadas e Recomendações

Principais contaminantes



Escherichia coli

41 amostras

acima de 2.000 NMP/100 mL



Fósforo Total

40 amostras

acima de 0,03 mg/mL

Ações emergenciais



9

Coletas
emergenciais

6

Confirmações de
contaminação

1

Prova Técnica Laboratorial

2

Celeridade de Ações Corretivas

3

Fiscalização Reforçada

Fiscalizações Orientadas: O conhecimento de pontos críticos orientam as ações de fiscalização e de monitoramento

Prova Técnica: Laudos laboratoriais suportam as ações de fiscalização e justificam necessidade de correções imediatas

ADASA

SUPERINTENDÊNCIA DE DRENAGEM URBANA



www.adasa.df.gov.br