

EDITAL 05/2017

Projeto de Cooperação Técnica Internacional

PROJETO UNESCO 914BRZ2016

MODELAGEM HIDROLÓGICA DA BACIA DO ALTO DESCOBERTO

**PRODUTO 5 – DOCUMENTO TÉCNICO CONTENDO SHAPEFILES E
MAPAS DA SUBDIVISÃO POR TRECHOS ESTRATÉGICOS
DA BACIA (UNIDADES HIDROGRÁFICAS - UH) E TABELAS SÍNTESES**

Contrato: ADASA/UNESCO
914BRZ2016 – Edital 05/17

Produto: 05/06

Data: fevereiro 2018

Consultor: Patrícia Monteiro CREA 7675/D – MT
Equipe executora: Sara Ferrigo

**PRODUTO 5 – DOCUMENTO TÉCNICO CONTENDO SHAPEFILES E MAPAS DA
SUBDIVISÃO POR TRECHOS ESTRATÉGICOS
DA BACIA (UNIDADES HIDROGRÁFICAS - UH) E TABELAS SÍNTESES**

Índice

1 -	APRESENTAÇÃO	3
2 -	OBJETIVO	4
3 -	SHAPEFILES	5
4 -	MAPAS	14
5 -	METADADOS	29

**PRODUTO 5 – DOCUMENTO TÉCNICO CONTENDO SHAPEFILES E MAPAS DA
SUBDIVISÃO POR TRECHOS ESTRATÉGICOS
DA BACIA (UNIDADES HIDROGRÁFICAS - UH) E TABELAS SÍNTESES**

1 - APRESENTAÇÃO

O presente documento tem como objeto o **Produto 5 - Documento técnico contendo Shapefiles e Mapas da subdivisão por trechos estratégicos da bacia (unidades hidrográficas - UH) e tabelas sínteses**. Este é produto de um acordo de cooperação assinado entre a UNESCO e a ADASA, dentro do **Projeto 914BRZ2016**, Edital no. 005/2017 – Republicação.

**PRODUTO 5 – DOCUMENTO TÉCNICO CONTENDO SHAPEFILES E MAPAS DA
SUBDIVISÃO POR TRECHOS ESTRATÉGICOS
DA BACIA (UNIDADES HIDROGRÁFICAS - UH) E TABELAS SÍNTESES**

2 - OBJETIVO

Reunir e sintetizar informações sobre os arquivos digitais, shapefiles e mapas utilizados e gerados no estudo da modelagem hidrológica da bacia do lago Descoberto.

**PRODUTO 5 – DOCUMENTO TÉCNICO CONTENDO SHAPEFILES E MAPAS DA
SUBDIVISÃO POR TRECHOS ESTRATÉGICOS
DA BACIA (UNIDADES HIDROGRÁFICAS - UH) E TABELAS SÍNTESES**

3 - SHAPEFILES

Um shapefile é um formato de armazenamento de dados de vetor da Esri para armazenar a posição, forma e atributos de feições geográficas. É armazenado como um conjunto de arquivos relacionados e contém uma classe de feição. Os shapefiles frequentemente contém feições grandes com muitos dados associados e foi historicamente utilizado em aplicativos de desktop GIS como ArcMap.

Os dados de natureza gráficas e geométricas são armazenados em arquivos com extensão *.shp, representa o arquivo principal. Os dados de atributo são armazenados no arquivo de extensão *.dbf, arquivos dBASE. Os outros arquivos com extensão *.shx e *.shb contém o endereço e o tamanho de cada registro principal (*.shp). Quando os arquivos são projetados a um sistema de coordenadas e datum há também o arquivo de extensão *.prj.

Na tabela abaixo foram levantados os arquivos shapefile utilizados e/ou gerados durante o estudo. A pasta “SHP” disponibilizada juntamente com este documento contém os arquivos:

Sub-pasta	Nome do Arquivo	Extensão	Fonte
Buriti Chato	hru_bc	.shp	gerado no estudo
	outlets_bc	.shp	gerado no estudo
	riv_bc	.shp	gerado no estudo
	subs_bc	.shp	gerado no estudo
Capão Comprido	hru_cc	.shp	gerado no estudo
	outlets_cc	.shp	gerado no estudo
	riv_cc	.shp	gerado no estudo
	subs_cc	.shp	gerado no estudo
Chapadinha	hru_ch	.shp	gerado no estudo
	outlets_ch	.shp	gerado no estudo
	riv_ch	.shp	gerado no estudo
	subs_ch	.shp	gerado no estudo

**PRODUTO 5 – DOCUMENTO TÉCNICO CONTENDO SHAPEFILES E MAPAS DA
SUBDIVISÃO POR TRECHOS ESTRATÉGICOS
DA BACIA (UNIDADES HIDROGRÁFICAS - UH) E TABELAS SÍNTESES**

Sub-pasta	Nome do Arquivo	Extensão	Fonte
Coqueiro	hru_cq	.shp	gerado no estudo
	outlets_cq	.shp	gerado no estudo
	riv_cq	.shp	gerado no estudo
	subs_cq	.shp	gerado no estudo
Córrego do Meio	hru_cm	.shp	gerado no estudo
	outlets_cm	.shp	gerado no estudo
	riv_cm	.shp	gerado no estudo
	subs_cm	.shp	gerado no estudo
Descoberto	hru_de	.shp	gerado no estudo
	outlets_de	.shp	gerado no estudo
	riv_de	.shp	gerado no estudo
	subs_de	.shp	gerado no estudo
Olaria	hru_ol	.shp	gerado no estudo
	outlets_ol	.shp	gerado no estudo
	riv_ol	.shp	gerado no estudo
	subs_ol	.shp	gerado no estudo
Pedras	hru_pe	.shp	gerado no estudo
	outlets_pe	.shp	gerado no estudo
	riv_pe	.shp	gerado no estudo
	subs_pe	.shp	gerado no estudo
Rocinha DF	hru_rdf	.shp	gerado no estudo
	outlets_rdf	.shp	gerado no estudo
	riv_rdf	.shp	gerado no estudo
	subs_rdf	.shp	gerado no estudo
Rocinha GO	hru_rgo	.shp	gerado no estudo
	outlets_rgo	.shp	gerado no estudo

**PRODUTO 5 – DOCUMENTO TÉCNICO CONTENDO SHAPEFILES E MAPAS DA
SUBDIVISÃO POR TRECHOS ESTRATÉGICOS
DA BACIA (UNIDADES HIDROGRÁFICAS - UH) E TABELAS SÍNTESES**

Sub-pasta	Nome do Arquivo	Extensão	Fonte
	riv_rgo	.shp	gerado no estudo
	subs_rgo	.shp	gerado no estudo
Rodeador	hru_ro	.shp	gerado no estudo
	outlets_ro	.shp	gerado no estudo
	riv_ro	.shp	gerado no estudo
	subs_ro	.shp	gerado no estudo
Geral	Curvas - Descoberto	.shp	Terracap
	Estações FLU e PLU	.shp	Ferrigo (2014)
	Estações Fluviométricas	.shp	Ferrigo (2014)
	Hidrografia - BHL D	.shp	Ferrigo (2014)
	Lago_ Descoberto_2013	.shp	Ferrigo (2014)
	Postos Pluviométricos	.shp	Ferrigo (2014)
	Solo_UH_Descoberto	.shp	Embrapa (2003)
	Solo_UH_Pedras	.shp	Embrapa (2003)
	Solo_UH_Rodeador	.shp	Embrapa (2003)
	Thiessen	.shp	gerado no estudo
	UH_Descoberto	.shp	Adasa
	UH_Pedras	.shp	Adasa
	UH_Rodeador	.shp	Adasa
	DEM	.raster	gerado no estudo
	Limite_BHL D	.shp	Ferrigo (2014)
Solos_BHL D	.shp	Embrapa (2003)	
Demandas	Buriti_Chato_2017	.shp	gerado no estudo
	Capao_Comprido_2017	.shp	gerado no estudo
	Chapadinha_2017	.shp	gerado no estudo
	Descoberto_2017	.shp	gerado no estudo

**PRODUTO 5 – DOCUMENTO TÉCNICO CONTENDO SHAPEFILES E MAPAS DA
SUBDIVISÃO POR TRECHOS ESTRATÉGICOS
DA BACIA (UNIDADES HIDROGRÁFICAS - UH) E TABELAS SÍNTESES**

Sub-pasta	Nome do Arquivo	Extensão	Fonte
	Meio_2017	.shp	gerado no estudo
	Olaria_2017	.shp	gerado no estudo
	Pedras_2017	.shp	gerado no estudo
	Rocinha_2017	.shp	gerado no estudo
	Rodeador_2017	.shp	gerado no estudo

Na tabela a seguir foram sintetizadas as descrições de cada arquivo digital exposto anteriormente.

Nome do Arquivo	Descrição
hru_bc	Shapefile das HRUs geradas pelo modelo SWAT na bacia do córrego Buriti Chato.
outlets_bc	Shapefile dos pontos de monitoramento e do exutório na bacia do córrego Buriti Chato.
riv_bc	Shapefile da hidrografia geradas pelo modelo SWAT na bacia do córrego Buriti Chato.
subs_bc	Shapefile das sub-bacias geradas pelo modelo SWAT na bacia do córrego Buriti Chato.
hru_cc	Shapefile das HRUs geradas pelo modelo SWAT na bacia do córrego Capão Comprido.
outlets_cc	Shapefile dos pontos de monitoramento e do exutório na bacia do córrego Capão Comprido.
riv_cc	Shapefile da hidrografia geradas pelo modelo SWAT na bacia do córrego Capão Comprido.
subs_cc	Shapefile das sub-bacias geradas pelo modelo SWAT na bacia do córrego Capão Comprido.
hru_ch	Shapefile das HRUs geradas pelo modelo SWAT na bacia do córrego Chapadinha.

**PRODUTO 5 – DOCUMENTO TÉCNICO CONTENDO SHAPEFILES E MAPAS DA
SUBDIVISÃO POR TRECHOS ESTRATÉGICOS
DA BACIA (UNIDADES HIDROGRÁFICAS - UH) E TABELAS SÍNTESES**

Nome do Arquivo	Descrição
outlets_ch	Shapefile dos pontos de monitoramento e do exutório na bacia do córrego Chapadinha.
riv_ch	Shapefile da hidrografia geradas pelo modelo SWAT na bacia do córrego Chapadinha.
subs_ch	Shapefile das sub-bacias geradas pelo modelo SWAT na bacia do córrego Chapadinha.
hru_cq	Shapefile das HRUs geradas pelo modelo SWAT na bacia do córrego Coqueiro.
outlets_cq	Shapefile dos pontos de monitoramento e do exutório na bacia do córrego Coqueiro.
riv_cq	Shapefile da hidrografia geradas pelo modelo SWAT na bacia do córrego Coqueiro.
subs_cq	Shapefile das sub-bacias geradas pelo modelo SWAT na bacia do córrego Coqueiro.
hru_cm	Shapefile das HRUs geradas pelo modelo SWAT na bacia do córrego do Meio.
outlets_cm	Shapefile dos pontos de monitoramento e do exutório na bacia do córrego do Meio.
riv_cm	Shapefile da hidrografia geradas pelo modelo SWAT na bacia do córrego do Meio.
subs_cm	Shapefile das sub-bacias geradas pelo modelo SWAT na bacia do córrego do Meio.
hru_de	Shapefile das HRUs geradas pelo modelo SWAT na bacia do Rio Descoberto.
outlets_de	Shapefile dos pontos de monitoramento e do exutório na bacia do Rio Descoberto.

**PRODUTO 5 – DOCUMENTO TÉCNICO CONTENDO SHAPEFILES E MAPAS DA
SUBDIVISÃO POR TRECHOS ESTRATÉGICOS
DA BACIA (UNIDADES HIDROGRÁFICAS - UH) E TABELAS SÍNTESES**

Nome do Arquivo	Descrição
riv_de	Shapefile da hidrografia geradas pelo modelo SWAT na bacia do Rio Descoberto.
subs_de	Shapefile das sub-bacias geradas pelo modelo SWAT na bacia do Rio Descoberto.
hru_ol	Shapefile das HRUs geradas pelo modelo SWAT na bacia do córrego Olaria.
outlets_ol	Shapefile dos pontos de monitoramento e do exutório na bacia do córrego Olaria.
riv_ol	Shapefile da hidrografia geradas pelo modelo SWAT na bacia do córrego Olaria.
subs_ol	Shapefile das sub-bacias geradas pelo modelo SWAT na bacia do córrego Olaria.
hru_pe	Shapefile das HRUs geradas pelo modelo SWAT na bacia do ribeirão das Pedras.
outlets_pe	Shapefile dos pontos de monitoramento e do exutório na bacia do ribeirão das Pedras.
riv_pe	Shapefile da hidrografia geradas pelo modelo SWAT na bacia do ribeirão das Pedras.
subs_pe	Shapefile das sub-bacias geradas pelo modelo SWAT na bacia do ribeirão das Pedras.
hru_rdf	Shapefile das HRUs geradas pelo modelo SWAT na bacia do córrego Rocinha - DF.
outlets_rdf	Shapefile dos pontos de monitoramento e do exutório na bacia do córrego Rocinha - DF.
riv_rdf	Shapefile da hidrografia geradas pelo modelo SWAT na bacia do córrego Rocinha - DF.

**PRODUTO 5 – DOCUMENTO TÉCNICO CONTENDO SHAPEFILES E MAPAS DA
SUBDIVISÃO POR TRECHOS ESTRATÉGICOS
DA BACIA (UNIDADES HIDROGRÁFICAS - UH) E TABELAS SÍNTESES**

Nome do Arquivo	Descrição
subs_rdf	Shapefile das sub-bacias geradas pelo modelo SWAT na bacia do córrego Rocinha - DF.
hru_rgo	Shapefile das HRUs geradas pelo modelo SWAT na bacia do córrego Rocinha - GO.
outlets_rgo	Shapefile dos pontos de monitoramento e do exutório na bacia do córrego Rocinha - GO.
riv_rgo	Shapefile da hidrografia geradas pelo modelo SWAT na bacia do córrego Rocinha - GO.
subs_rgo	Shapefile das sub-bacias geradas pelo modelo SWAT na bacia do córrego Rocinha - GO.
hru_ro	Shapefile das HRUs geradas pelo modelo SWAT na bacia do ribeirão Rodeador.
outlets_ro	Shapefile dos pontos de monitoramento e do exutório na bacia do ribeirão Rodeador.
riv_ro	Shapefile da hidrografia geradas pelo modelo SWAT na bacia do ribeirão Rodeador.
subs_ro	Shapefile das sub-bacias geradas pelo modelo SWAT na bacia do ribeirão Rodeador.
Curvas - Descoberto	Shapefile das curvas de nível espaçadas em 5 metros e disponibilizadas pela Terracap (2009) da Bacia do Descoberto.
Estações FLU e PLU	Shapefile das estações fluviométricas e pluviométricas operadas pela CAESB, ANA e ADASA e plotados por Ferrigo (2014).
Estações Fluviométricas	Shapefile das estações fluviométricas operadas pela CAESB, ANA e ADASA e plotados por Ferrigo (2014).

**PRODUTO 5 – DOCUMENTO TÉCNICO CONTENDO SHAPEFILES E MAPAS DA
SUBDIVISÃO POR TRECHOS ESTRATÉGICOS
DA BACIA (UNIDADES HIDROGRÁFICAS - UH) E TABELAS SÍNTESES**

Nome do Arquivo	Descrição
Hidrografia - BHL D	Shapefile da hidrografia da bacia hidrográfica do lago Descoberto gerada pela modelagem da bacia em Ferrigo (2014).
Lago_ Descoberto_2013	Shapefile do lago descoberto desenhado manualmente sobre a ortofoto de 2013 disponibilizada pela Terracap. Shapefile disponibilizado por Ferrigo (2014).
Postos Pluviométricos	Shapefile das estações pluviométricas operadas pela CAESB, ANA e ADASA e plotados por Ferrigo (2014).
Solo_UH_ Descoberto	Shapefile dos tipos de solo da Unidade Hidrográfica do Descoberto.
Solo_UH_Pedras	Shapefile dos tipos de solo da Unidade Hidrográfica Pedras.
Solo_UH_Rodeador	Shapefile dos tipos de solo da Unidade Hidrográfica do Rodeador.
Thiessen	Shapefile dos polígonos de Thiessen gerados com base nas estações pluviométricas de monitoramento diário
UH_ Descoberto	Shapefile do limite da Unidade Hidrográfica do Descoberto
UH_Pedras	Shapefile do limite da Unidade Hidrográfica Pedras
UH_Rodeador	Shapefile do limite da Unidade Hidrográfica do Rdeador
DEM	Modelo Digital de Elevação gerado por meio das curvas de nível espaçadas em 5 metros disponibilizadas pela terracap.
Limite_BHL D	Shapefile do limite da Bacia Hidrográfica do Lago Descoberto.
Solos_BHL D	Shapefile dos solos da Bacia Hidrográfica do Lago Descoberto.
Buriti_Chato_2017	Demanda mensal de água (l/s) subterrânea e superficial nas sub-bacias do córrego Buriti Chato para o ano de 2017.
Capao_Comprido_2017	Demanda mensal de água (l/s) subterrânea e superficial nas sub-bacias do córrego Capão Comprido.

**PRODUTO 5 – DOCUMENTO TÉCNICO CONTENDO SHAPEFILES E MAPAS DA
SUBDIVISÃO POR TRECHOS ESTRATÉGICOS
DA BACIA (UNIDADES HIDROGRÁFICAS - UH) E TABELAS SÍNTESES**

Nome do Arquivo	Descrição
Chapadinha_2017	Demanda mensal de água (l/s) subterrânea e superficial nas sub-bacias do córrego Chapadinha para o ano de2017.
Descoberto_2017	Demanda mensal de água (l/s) subterrânea e superficial nas sub-bacias do rio Descoberto para o ano de2017.
Meio_2017	Demanda mensal de água (l/s) subterrânea e superficial nas sub-bacias do córrego do Meio para o ano de2017.
Olaria_2017	Demanda mensal de água (l/s) subterrânea e superficial nas sub-bacias do córrego Olaria para o ano de2017.
Pedras_2017	Demanda mensal de água (l/s) subterrânea e superficial nas sub-bacias do Ribeirão das Pedras para o ano de2017.
Rocinha_2017	Demanda mensal de água (l/s) subterrânea e superficial nas sub-bacias do córrego Rocinha para o ano de2017.
Rodeador_2017	Demanda mensal de água (l/s) subterrânea e superficial nas sub-bacias do Ribeirão Rodeador para o ano de2017.

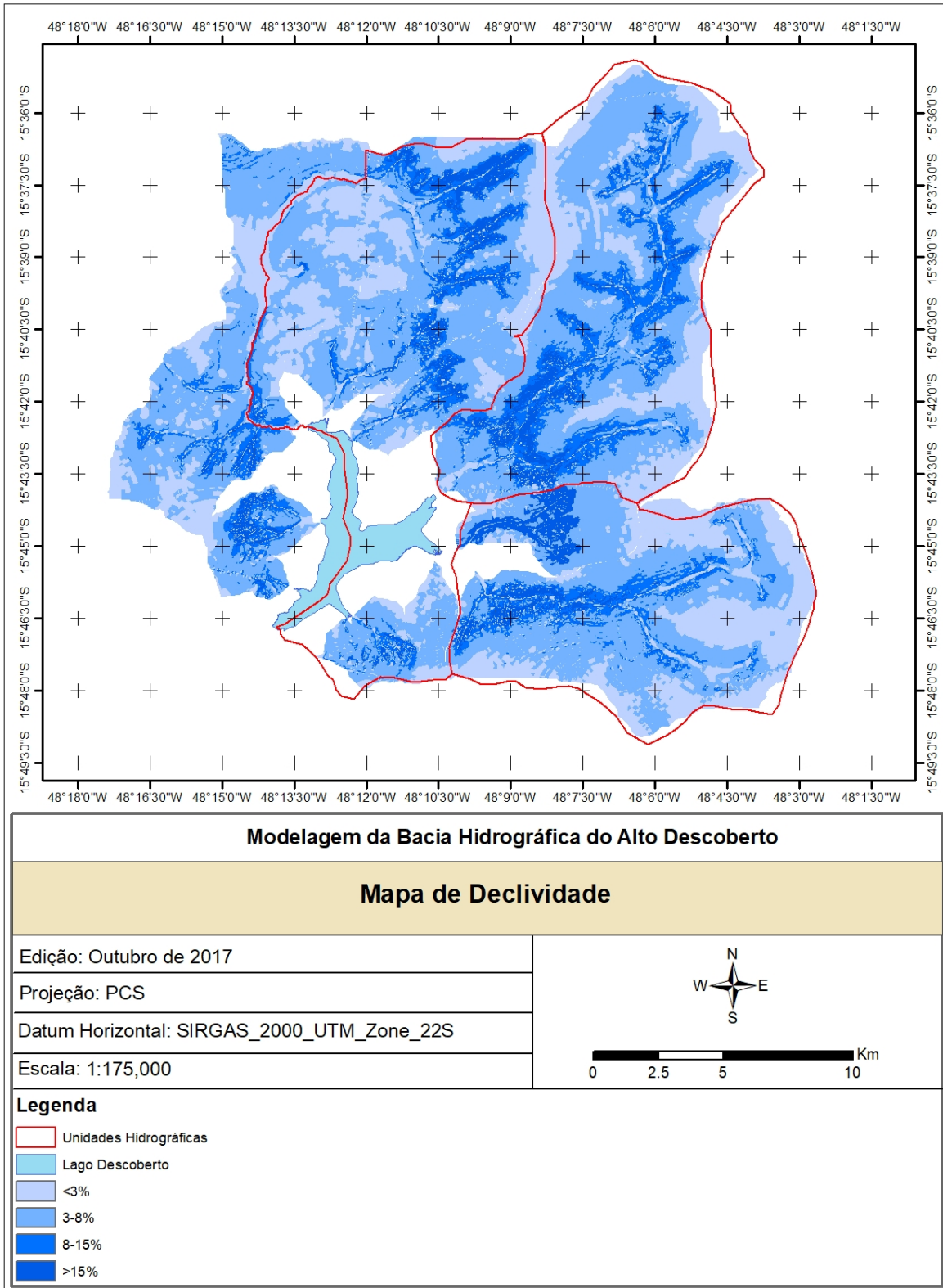
**PRODUTO 5 – DOCUMENTO TÉCNICO CONTENDO SHAPEFILES E MAPAS DA
SUBDIVISÃO POR TRECHOS ESTRATÉGICOS
DA BACIA (UNIDADES HIDROGRÁFICAS - UH) E TABELAS SÍNTESES**

4 - MAPAS

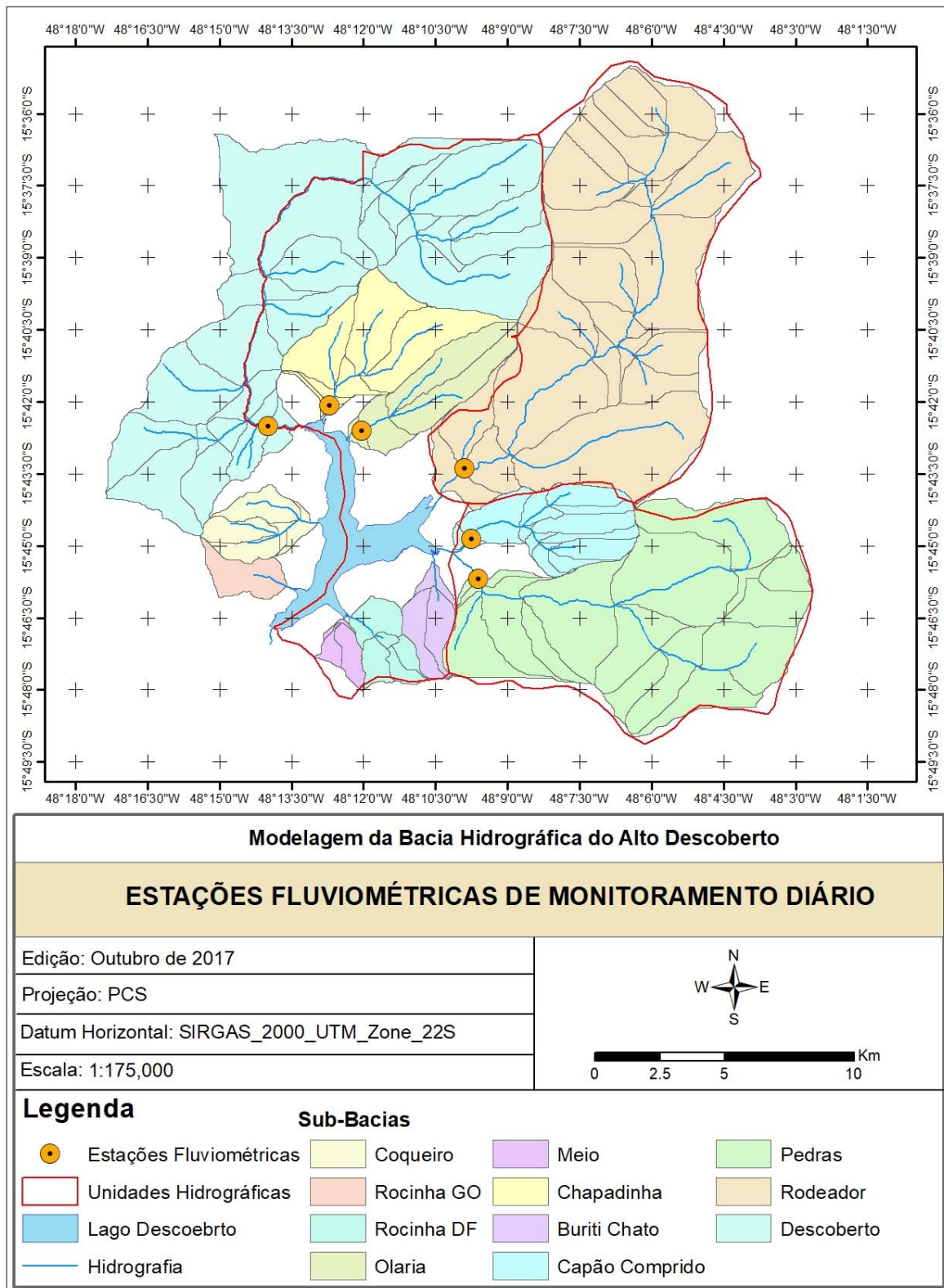
Os mapas produzidos ao longo do estudo para a caracterização ambiental da área e com os resultados obtidos são apresentados nas figuras a seguir. São eles:

- Mapa de Declividade
- Estações Fluviométricas de Monitoramento Diário
- Unidades de Resposta Hidrológica – HRUs
- Pontos de Outorgas Superficiais e Subterrâneas nas Sub-bacias e Unidades Hidrográficas
- Mapa Pedológico
- Sub-bacias de Drenagem
- Postos Pluviométricos de Monitoramento Diário e Polígonos de Thiessen
- Mapa das Sub-bacias Hidrológicas e das Unidades Hidrográficas
- Uso do Solo – Áreas Preservadas em Destaque
- Uso do Solo – Uso rural em destaque
- Uso do Solo – Uso Urbano em Destaque
- Mapa de Uso e Ocupação do Solo
- Mapa de Demandas de Água Superficial por Sub-bacias em Janeiro de 2017
- Mapa de Demandas de Água Subterrânea por Sub-bacias em Janeiro de 2017

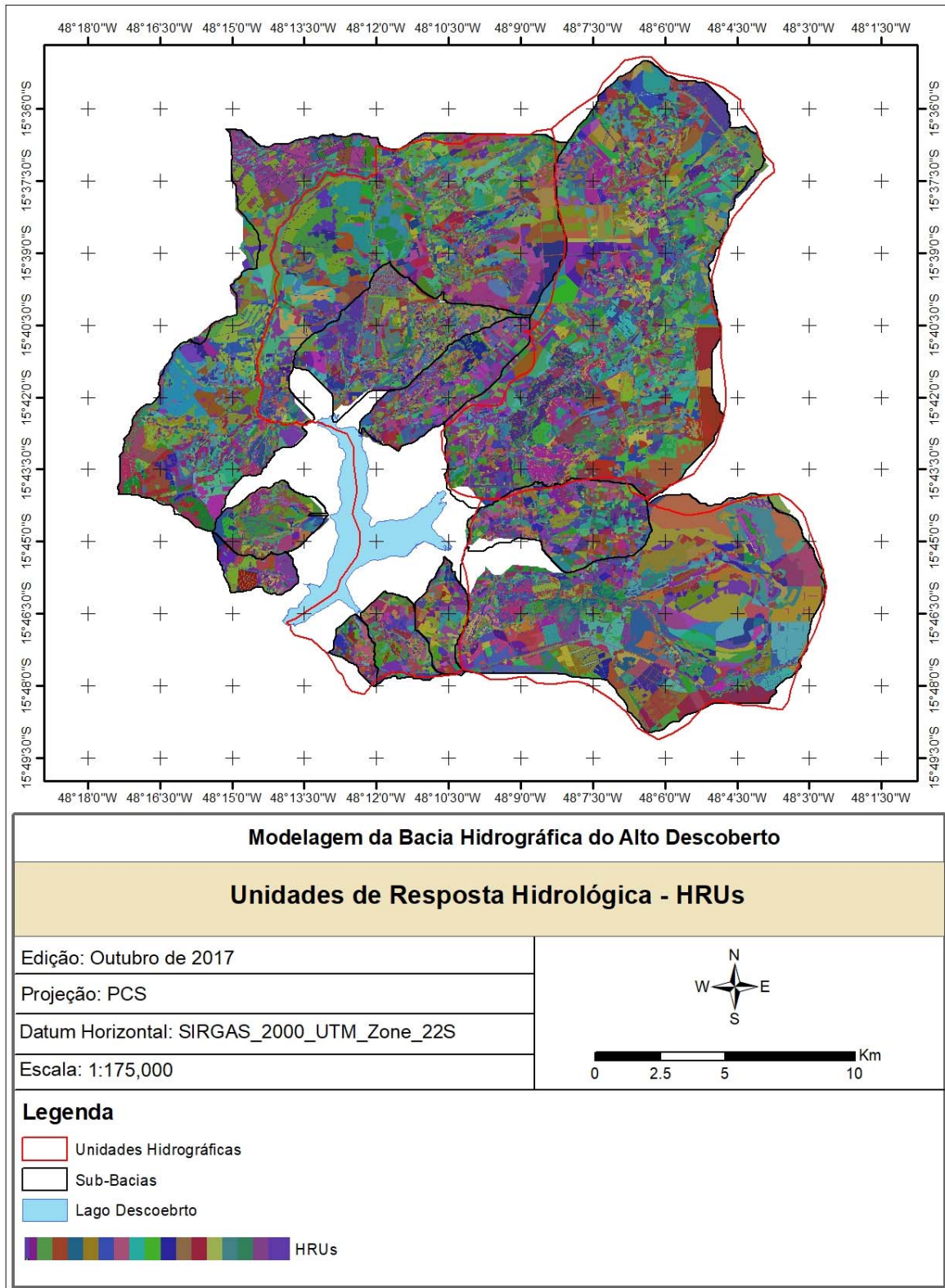
**PRODUTO 5 – DOCUMENTO TÉCNICO CONTENDO SHAPEFILES E MAPAS DA
SUBDIVISÃO POR TRECHOS ESTRATÉGICOS
DA BACIA (UNIDADES HIDROGRÁFICAS - UH) E TABELAS SÍNTESES**



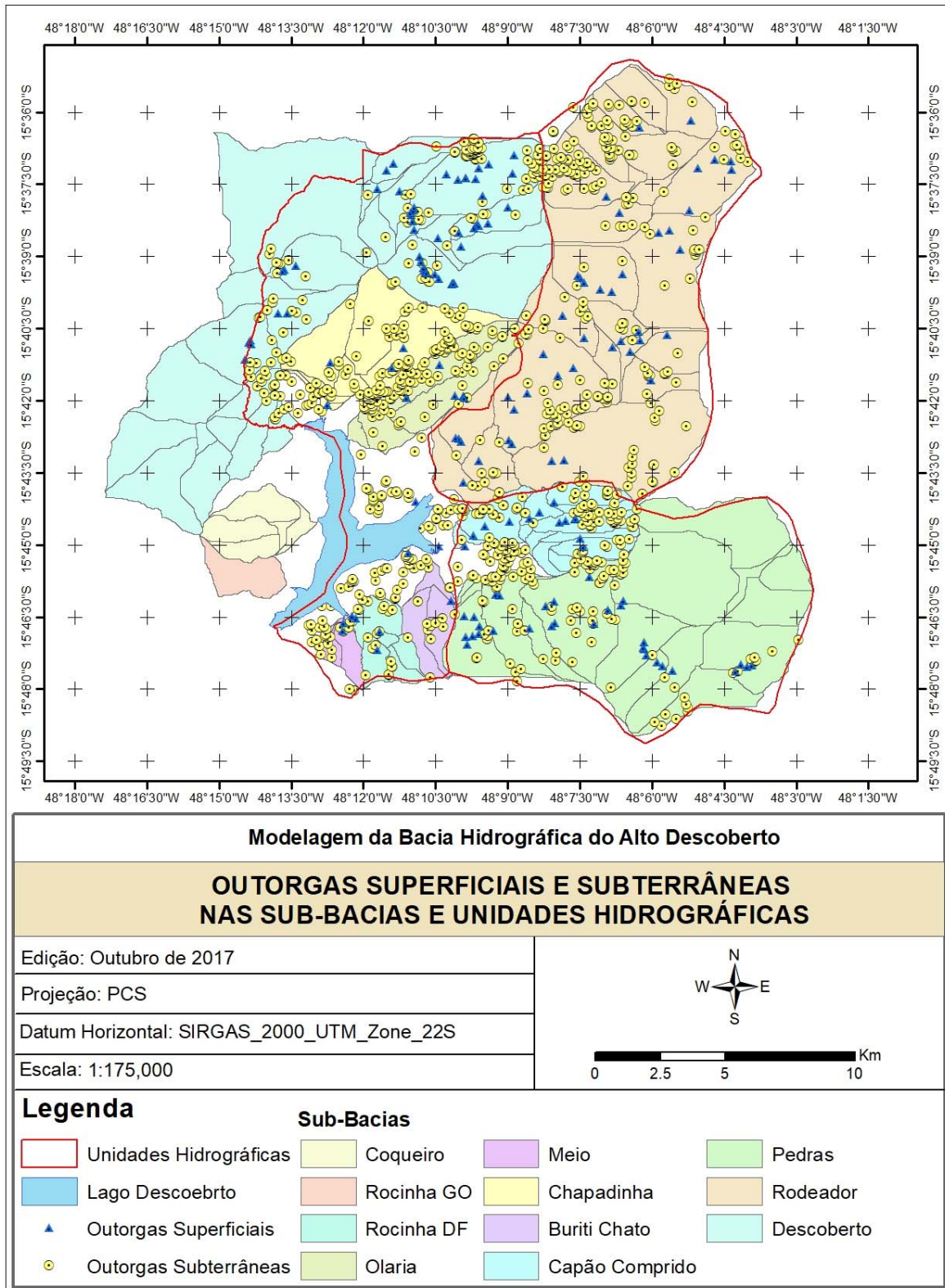
ADASA/UNESCO_ED05/17
**PRODUTO 5 – DOCUMENTO TÉCNICO CONTENDO SHAPEFILES E MAPAS DA
 SUBDIVISÃO POR TRECHOS ESTRATÉGICOS
 DA BACIA (UNIDADES HIDROGRÁFICAS - UH) E TABELAS SÍNTESES**



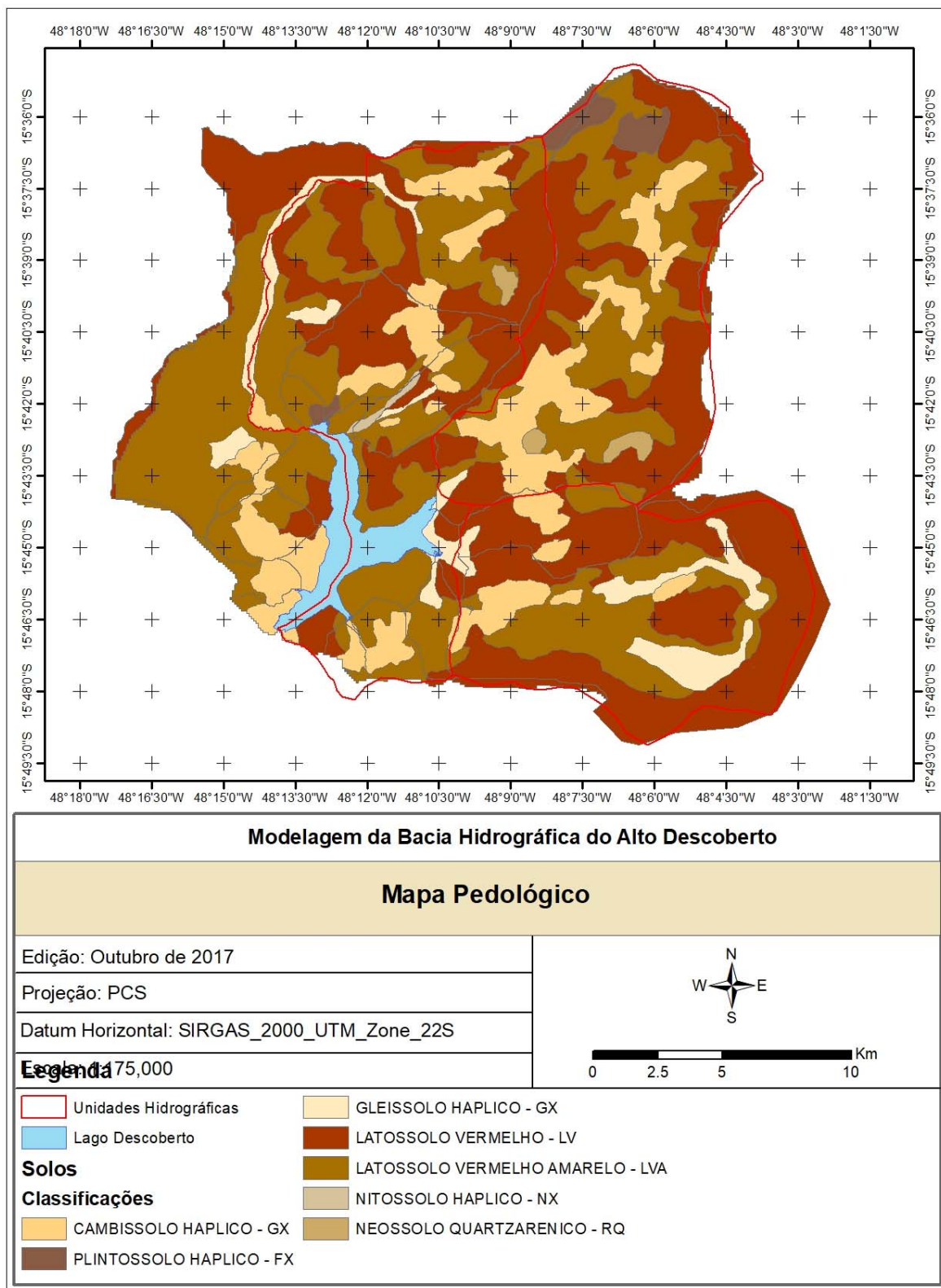
ADASA/UNESCO_ED05/17
**PRODUTO 5 – DOCUMENTO TÉCNICO CONTENDO SHAPEFILES E MAPAS DA
 SUBDIVISÃO POR TRECHOS ESTRATÉGICOS
 DA BACIA (UNIDADES HIDROGRÁFICAS - UH) E TABELAS SÍNTESES**



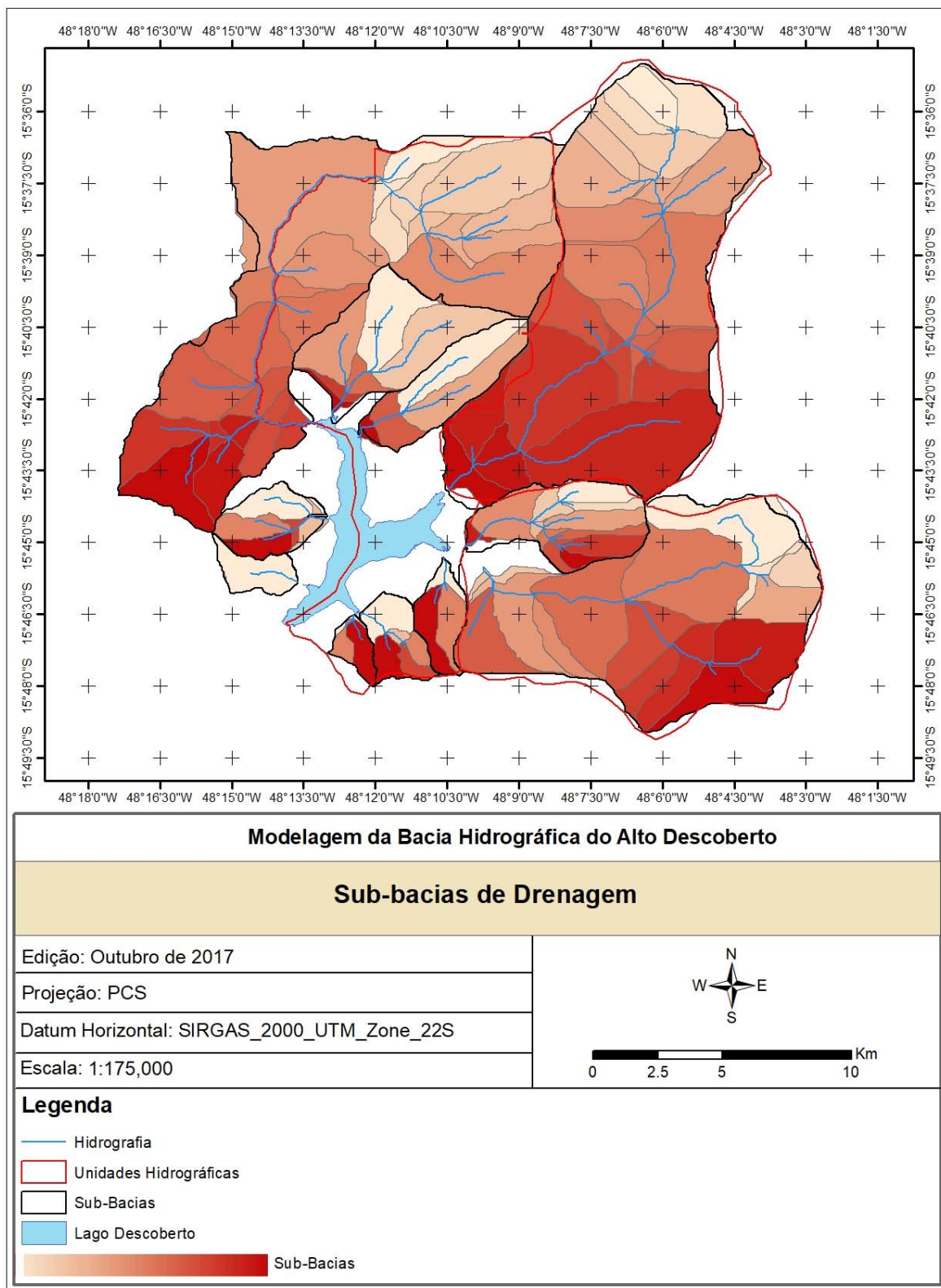
**PRODUTO 5 – DOCUMENTO TÉCNICO CONTENDO SHAPEFILES E MAPAS DA
SUBDIVISÃO POR TRECHOS ESTRATÉGICOS
DA BACIA (UNIDADES HIDROGRÁFICAS - UH) E TABELAS SÍNTESES**



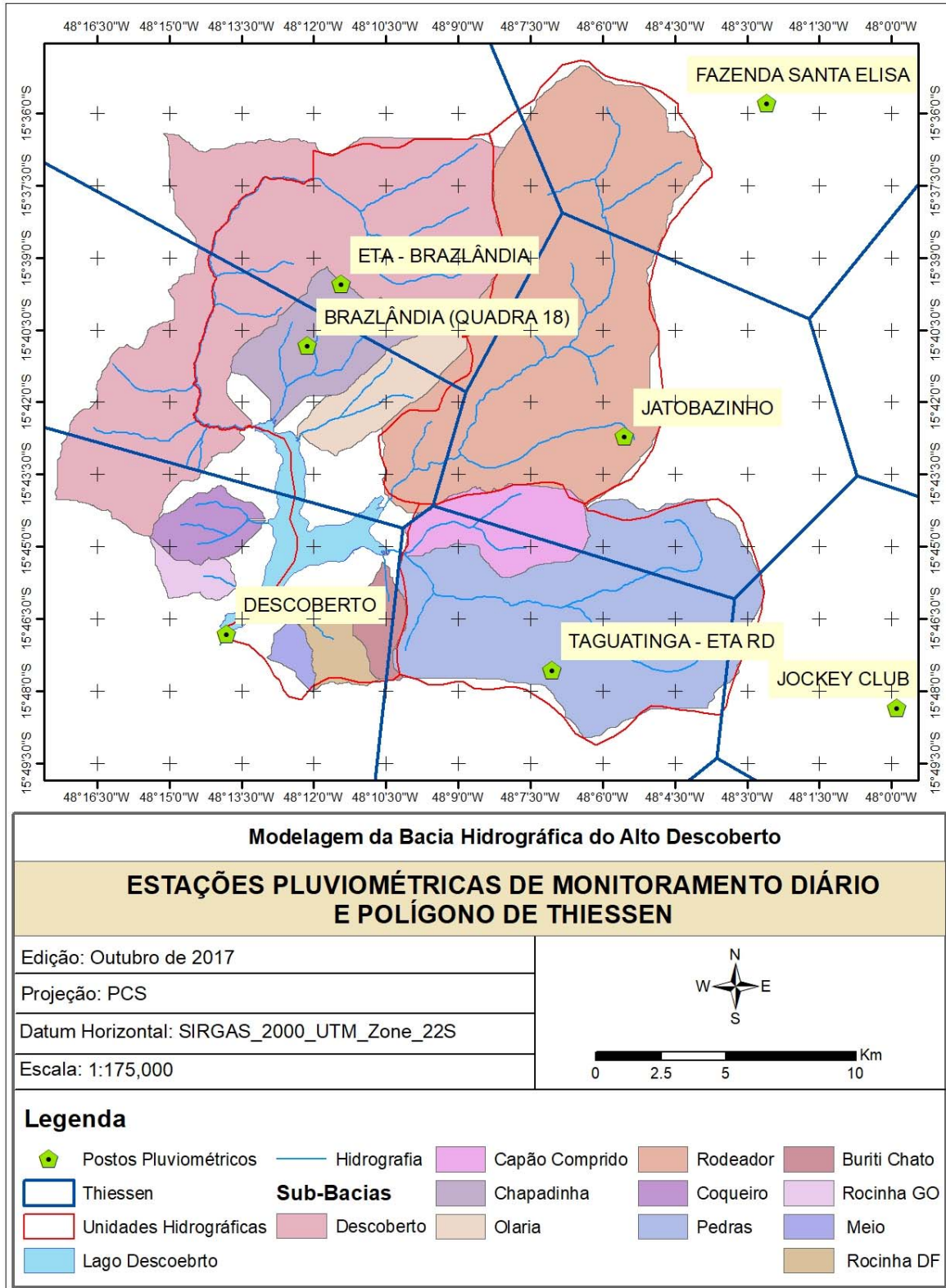
ADASA/UNESCO_ED05/17
**PRODUTO 5 – DOCUMENTO TÉCNICO CONTENDO SHAPEFILES E MAPAS DA
 SUBDIVISÃO POR TRECHOS ESTRATÉGICOS
 DA BACIA (UNIDADES HIDROGRÁFICAS - UH) E TABELAS SÍNTESES**



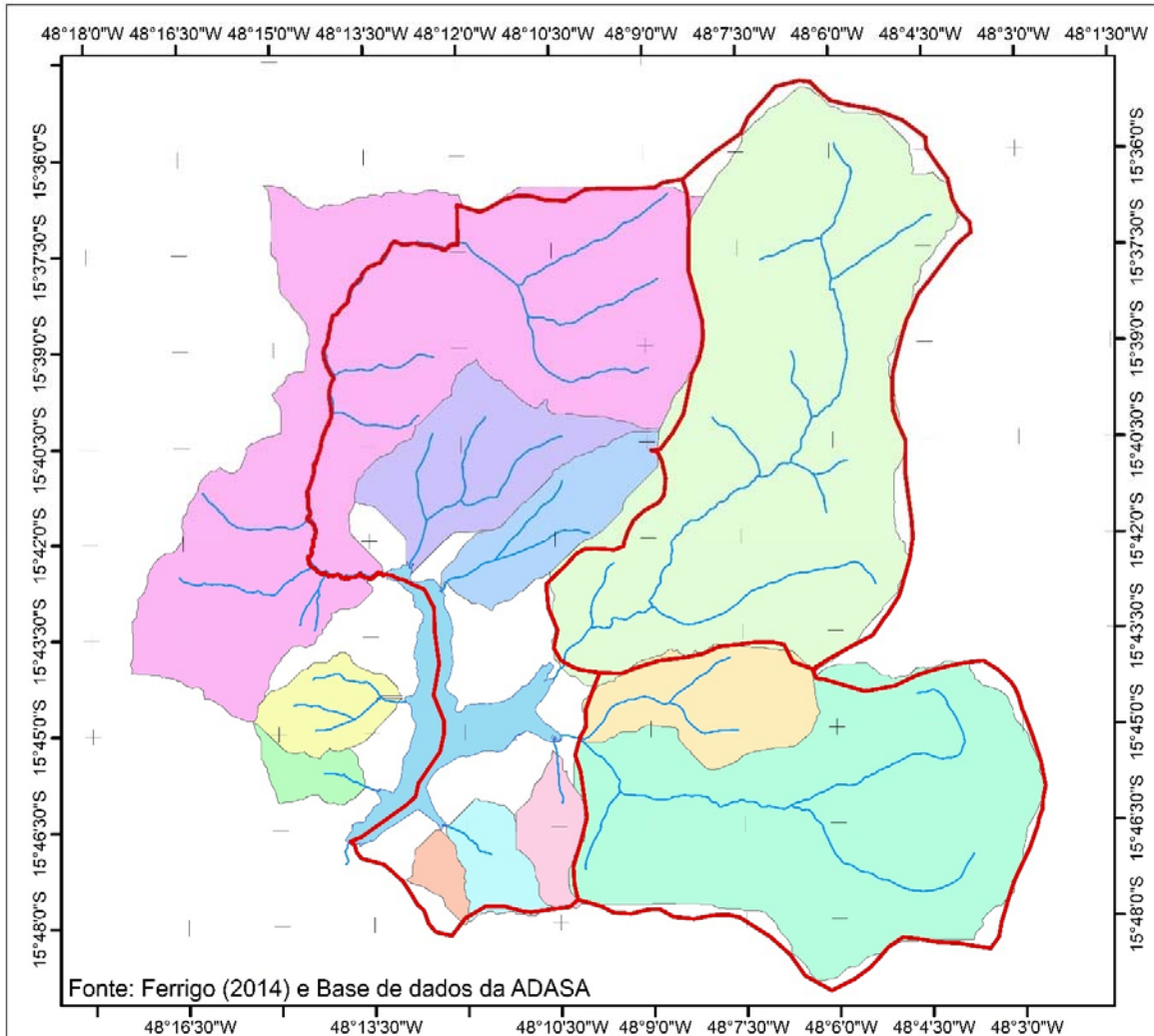
ADASA/UNESCO_ED05/17
**PRODUTO 5 – DOCUMENTO TÉCNICO CONTENDO SHAPEFILES E MAPAS DA
 SUBDIVISÃO POR TRECHOS ESTRATÉGICOS
 DA BACIA (UNIDADES HIDROGRÁFICAS - UH) E TABELAS SÍNTESES**



**PRODUTO 5 – DOCUMENTO TÉCNICO CONTENDO SHAPEFILES E MAPAS DA
SUBDIVISÃO POR TRECHOS ESTRATÉGICOS
DA BACIA (UNIDADES HIDROGRÁFICAS - UH) E TABELAS SÍNTESES**



**PRODUTO 5 – DOCUMENTO TÉCNICO CONTENDO SHAPEFILES E MAPAS DA
SUBDIVISÃO POR TRECHOS ESTRATÉGICOS
DA BACIA (UNIDADES HIDROGRÁFICAS - UH) E TABELAS SÍNTESES**



Modelagem da Bacia Hidrográfica do Alto Descoberto

**MAPA DAS SUB-BACIAS HIDROLÓGICAS
E DAS UNIDADES HIDROGRÁFICAS**

Edição: Setembro de 2017

Projeção: PCS

Datum Horizontal: SIRGAS_2000_UTM_Zone_22S

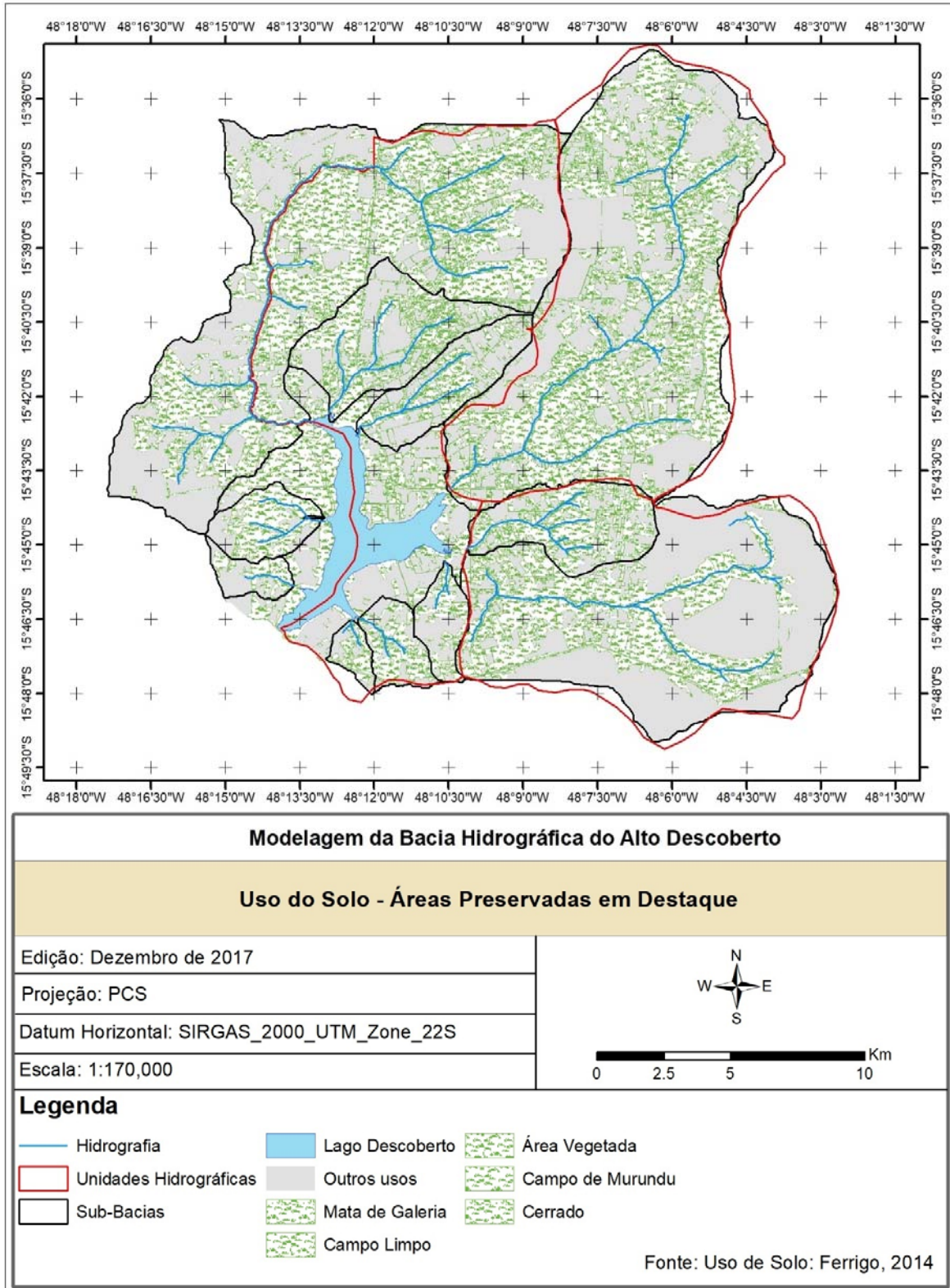
Escala: 1:160,000



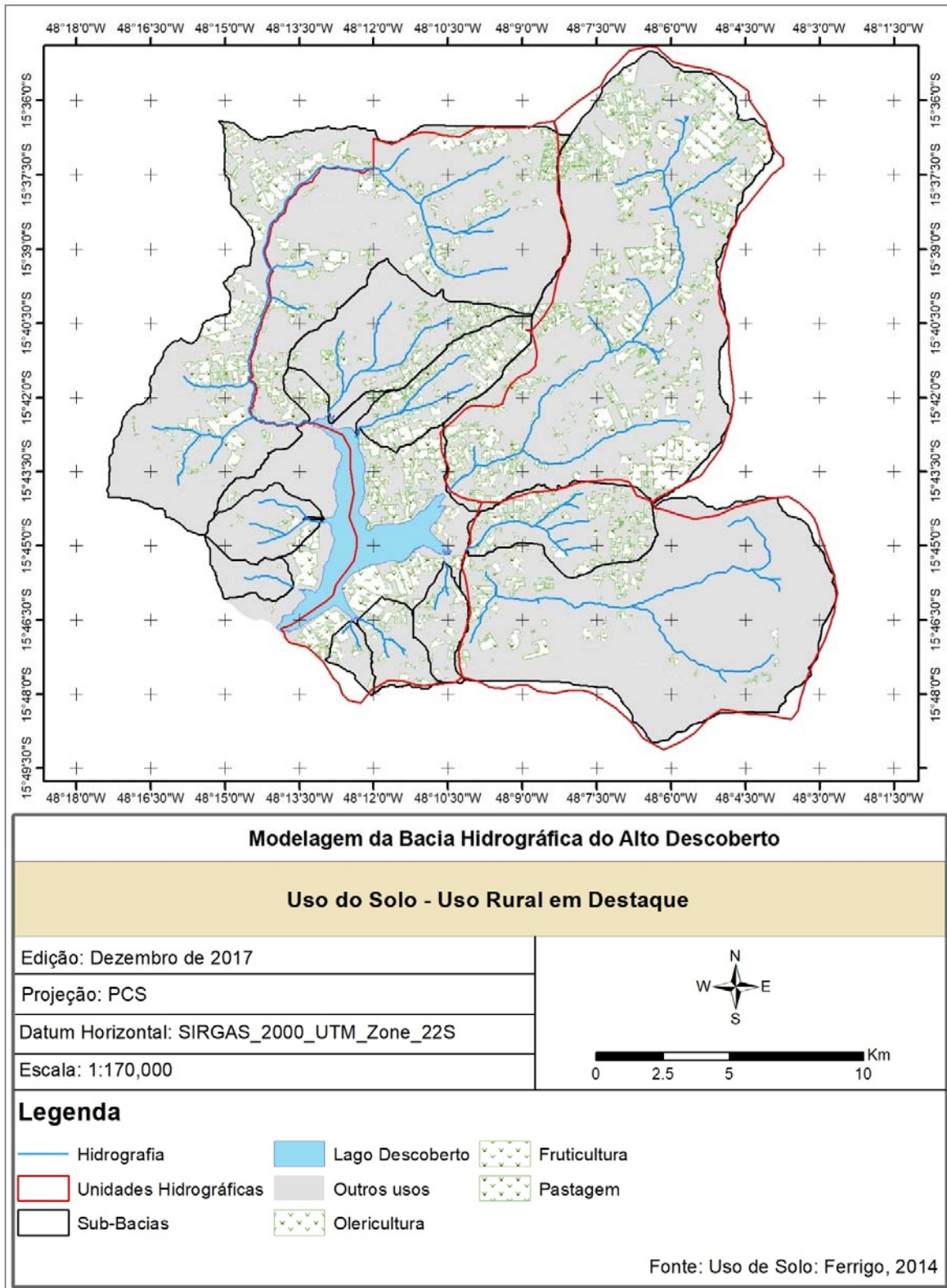
Legenda

UH	2. Bacia do Córrego Capão Comprido	7. Bacia do Ribeirão das Pedras
Lago Descoberto	3. Bacia do Córrego Chapadinha	8. Bacia do Córrego Buriti Chato
Hidrografia	4. Bacia do Córrego Olaria	9. Bacia do Córrego Rocinha GO
Sub-Bacias	5. Bacia do Ribeirão Rodeador	10. Bacia do Córrego do Meio
1. Bacia do Rio Descoberto	6. Bacia do Córrego Coqueiro	11. Bacia do Córrego Rocinha DF

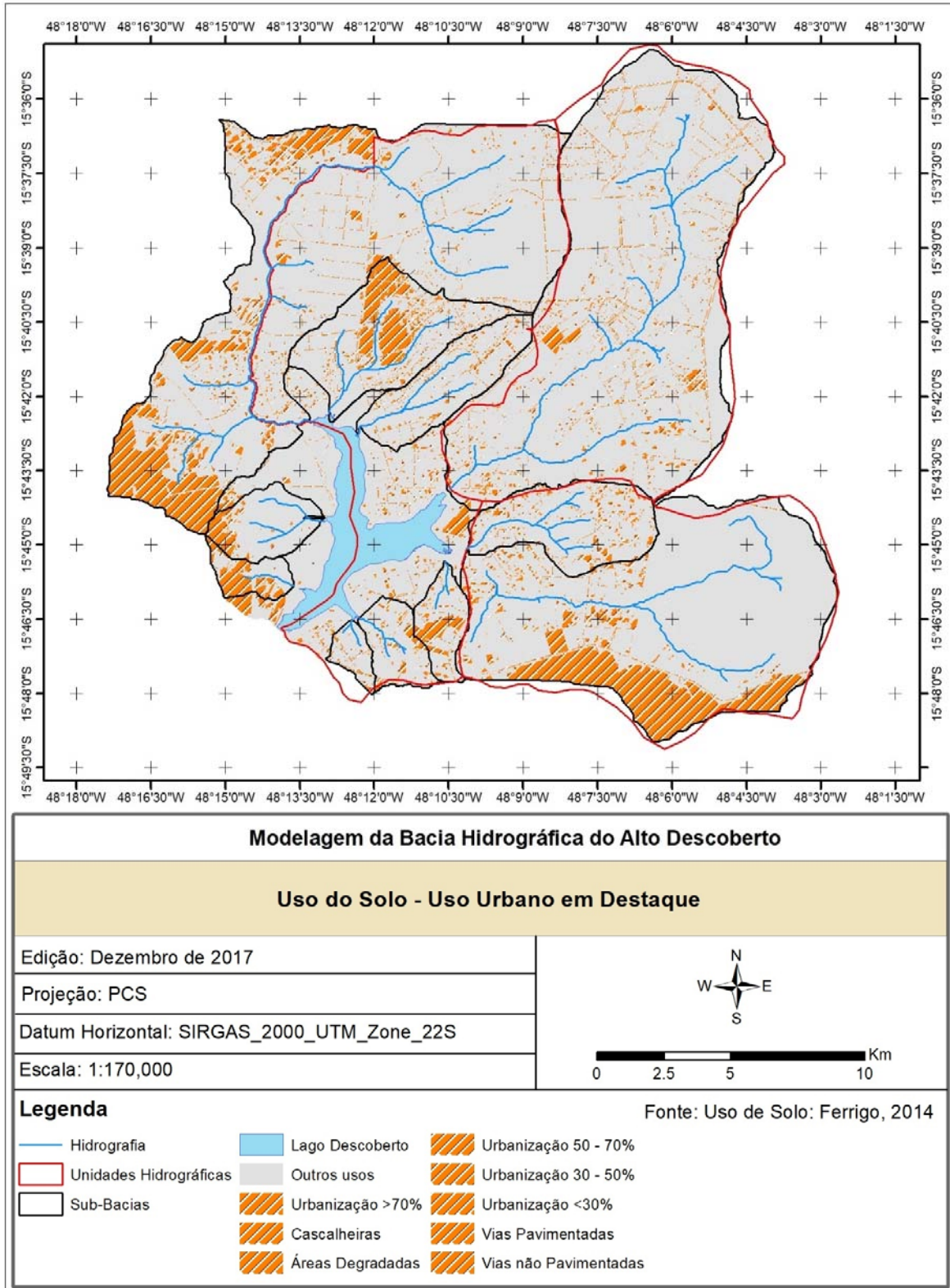
**PRODUTO 5 – DOCUMENTO TÉCNICO CONTENDO SHAPEFILES E MAPAS DA
SUBDIVISÃO POR TRECHOS ESTRATÉGICOS
DA BACIA (UNIDADES HIDROGRÁFICAS - UH) E TABELAS SÍNTESES**



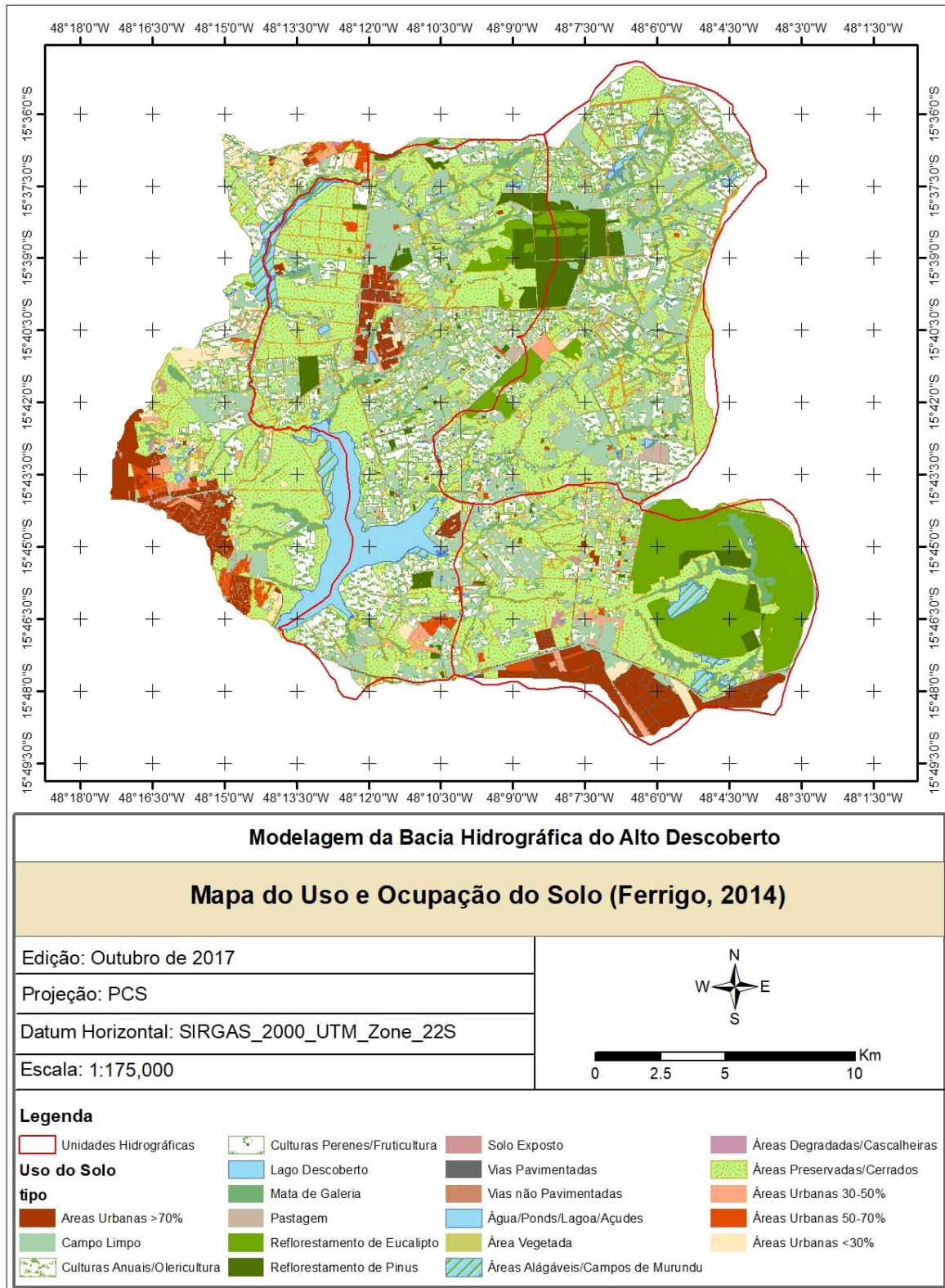
**PRODUTO 5 – DOCUMENTO TÉCNICO CONTENDO SHAPEFILES E MAPAS DA
SUBDIVISÃO POR TRECHOS ESTRATÉGICOS
DA BACIA (UNIDADES HIDROGRÁFICAS - UH) E TABELAS SÍNTESES**



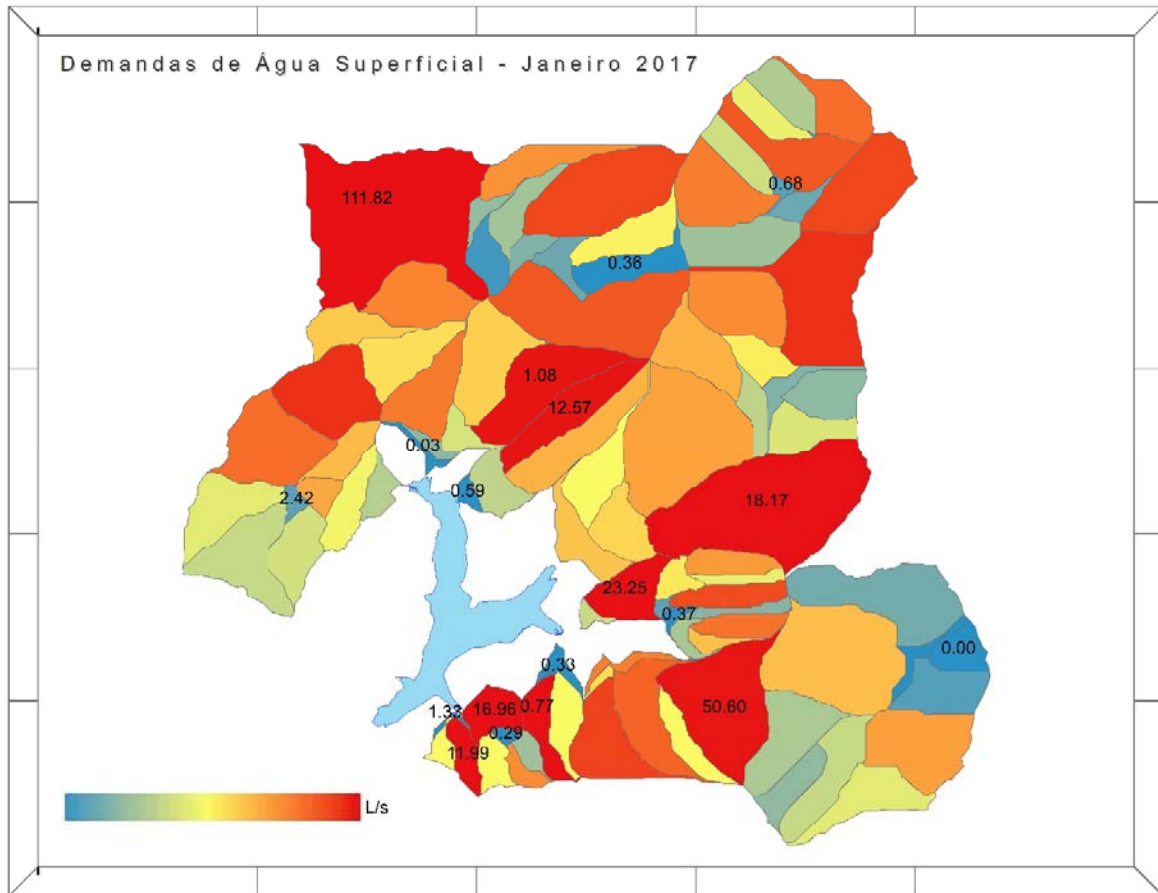
**PRODUTO 5 – DOCUMENTO TÉCNICO CONTENDO SHAPEFILES E MAPAS DA
SUBDIVISÃO POR TRECHOS ESTRATÉGICOS
DA BACIA (UNIDADES HIDROGRÁFICAS - UH) E TABELAS SÍNTESES**



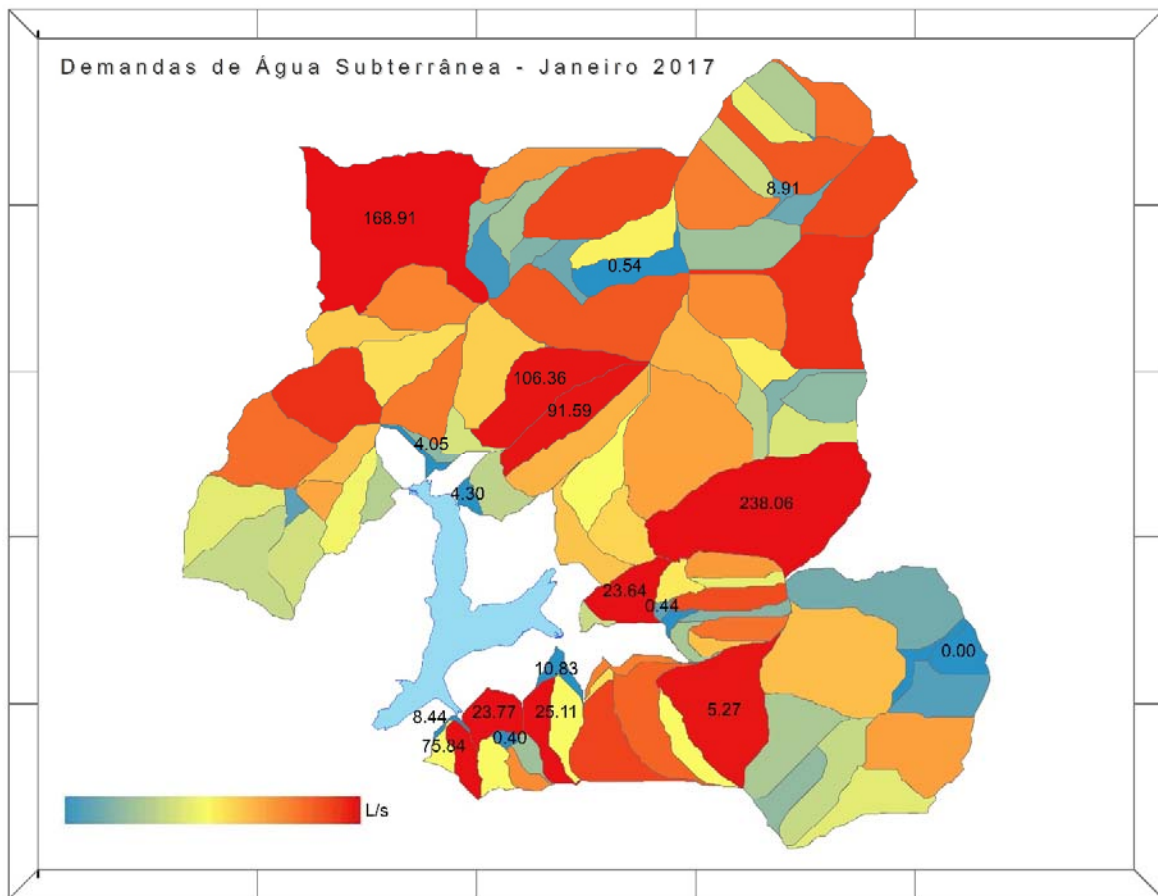
ADASA/UNESCO_ED05/17
**PRODUTO 5 – DOCUMENTO TÉCNICO CONTENDO SHAPEFILES E MAPAS DA
 SUBDIVISÃO POR TRECHOS ESTRATÉGICOS
 DA BACIA (UNIDADES HIDROGRÁFICAS - UH) E TABELAS SÍNTESES**



ADASA/UNESCO_ED05/17
PRODUTO 5 – DOCUMENTO TÉCNICO CONTENDO SHAPEFILES E MAPAS DA
SUBDIVISÃO POR TRECHOS ESTRATÉGICOS
DA BACIA (UNIDADES HIDROGRÁFICAS - UH) E TABELAS SÍNTESES



ADASA/UNESCO_ED05/17
PRODUTO 5 – DOCUMENTO TÉCNICO CONTENDO SHAPEFILES E MAPAS DA
SUBDIVISÃO POR TRECHOS ESTRATÉGICOS
DA BACIA (UNIDADES HIDROGRÁFICAS - UH) E TABELAS SÍNTESES



**PRODUTO 5 – DOCUMENTO TÉCNICO CONTENDO SHAPEFILES E MAPAS DA
SUBDIVISÃO POR TRECHOS ESTRATÉGICOS
DA BACIA (UNIDADES HIDROGRÁFICAS - UH) E TABELAS SÍNTESES**

5 - METADADOS

Metadados ou Metainformação, são dados sobre dados, ou seja, dados que descrevem outros dados. Um item de um metadado descreve do que se trata aquele determinado dado. Os metadados facilitam o entendimento dos relacionamentos e a utilidade das informações dos dados.

Em uma época em que os dados digitais são amplamente distribuídos e que os veículos de comunicação tornaram o acesso às informações muito facilitado, é fundamental o estabelecimento de um código compartilhado ou mesmo um conjunto de critérios que favoreçam o fácil reconhecimento sobre as características dos dados. Só diante destas informações o usuário poderá escolher os dados com consciência de suas limitações e potencialidades.

Na área de Geotecnologias, sabe-se que o *shapefile* é composto de arquivos obrigatórios de extensões SHP, SHX e DBF, além de outros arquivos como o de extensão PRJ. Este último é um arquivo de texto que apresenta um metadado muito importante: o sistema de referência/projeção cartográfica do shapefile. Ou seja, ele contém dados ou descrições sobre o dado geográfico.

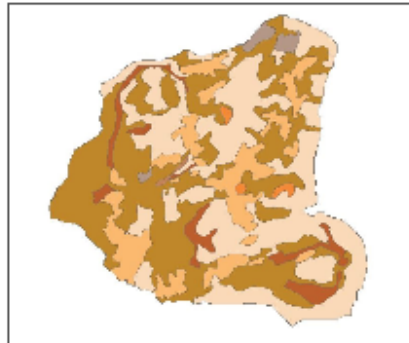
Algumas informações descritas no metadados são: tipos de armazenamento, fonte (caminho lógico até o arquivo), tipo de geometria, número de feições da camada, o que é possível fazer com o dado, o retângulo envolvente da área representada, e o sistema de projeção cartográfica (conteúdo do arquivo PRJ).

Os metadados dos shapes utilizados e/ou gerados neste estudo foram preenchidos e atualizados. Os metadados de alguns shapefiles são apresentados nas figuras a seguir.

**PRODUTO 5 – DOCUMENTO TÉCNICO CONTENDO SHAPEFILES E MAPAS DA
SUBDIVISÃO POR TRECHOS ESTRATÉGICOS
DA BACIA (UNIDADES HIDROGRÁFICAS - UH) E TABELAS SÍNTESES**

Solos_BHLD

Shapefile



Tags

solos; bhld

Summary

Tipos de solo

Description

Mapa com os tipos de solo da bacia hidrográfica do lago Descoberto.

Levantamento de reconhecimento de solos de alta intensidade do alto curso do Rio Descoberto, DF/GO, escala 1:100000.

Credits

REATTO, A., MARTINS, E. S., CARDOSO, E. A., SPERA, S. T., CARVALHO JR., O. A. C., SILVA, A. V. E FARIAS, M. F. R. (2003). Levantamento de reconhecimento de solos de alta intensidade do alto curso do Rio Descoberto, DF/GO, escala 1:100000. Boletim de Pesquisa e Desenvolvimento Nº 92. EMBRAPA Cerrados, Distrito Federal, 2003.

Use limitations

There are no access and use limitations for this item.

Extent

West -48.289683 **East** -48.042908

North -15.582287 **South** -15.816538

Scale Range

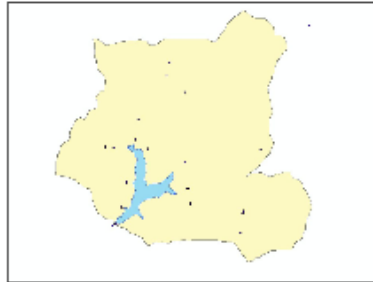
Maximum (zoomed in) 1:5,000

Minimum (zoomed out) 1:625,000

**PRODUTO 5 – DOCUMENTO TÉCNICO CONTENDO SHAPEFILES E MAPAS DA
SUBDIVISÃO POR TRECHOS ESTRATÉGICOS
DA BACIA (UNIDADES HIDROGRÁFICAS - UH) E TABELAS SÍNTESES**

Postos Fluviométricos e pluviométricos (FERRIGO, 2014)

Shapefile



Tags

There are no tags for this item.

Summary

Pontos de estações pluviométricas e fluviométricas operadas pela CAESB, ANA e ADASA, plotados por Ferrigo (2014)

Description

There is no description for this item.

Credits

FERRIGO, S. (2014). Análise de consistência dos parâmetros do modelo SWAT obtidos por calibração automática – Estudo de caso da bacia do lago Descoberto – DF. Dissertação de Mestrado em Tecnologia Ambiental e Recursos Hídricos, Publicação PTARH.DM-159/14, Departamento de Engenharia Civil e Ambiental, Universidade de Brasília, Brasília, DF, 164 p.

Use limitations

There are no access and use limitations for this item.

Extent

West -48.233834 **East** -48.159300

North -15.701132 **South** -15.761679

Scale Range

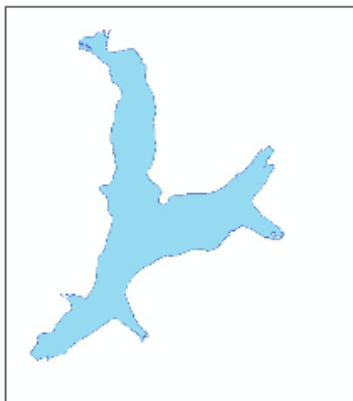
Maximum (zoomed in) 1:5,000

Minimum (zoomed out) 1:150,000,000

ADASA/UNESCO_ED05/17
PRODUTO 5 – DOCUMENTO TÉCNICO CONTENDO SHAPEFILES E MAPAS DA
SUBDIVISÃO POR TRECHOS ESTRATÉGICOS
DA BACIA (UNIDADES HIDROGRÁFICAS - UH) E TABELAS SÍNTESES

Lago Descoberto (FERRIGO, 2014)

Shapefile



Tags

There are no tags for this item.

Summary

Limite do lago descoberto elaborado por Ferrigo (2014)

Description

There is no description for this item.

Credits

FERRIGO, S. (2014). Análise de consistência dos parâmetros do modelo SWAT obtidos por calibração automática – Estudo de caso da bacia do lago Descoberto – DF. Dissertação de Mestrado em Tecnologia Ambiental e Recursos Hídricos, Publicação PTARH.DM-159/14, Departamento de Engenharia Civil e Ambiental, Universidade de Brasília, Brasília, DF, 164 p.

Use limitations

There are no access and use limitations for this item.

Extent

West -48.232605 **East** -48.173114

North -15.705530 **South** -15.780133

Scale Range

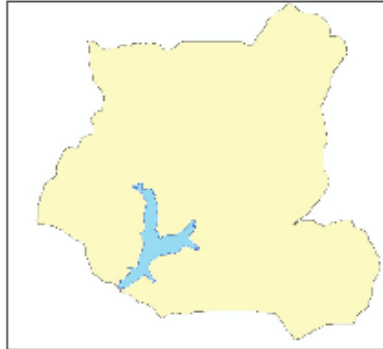
Maximum (zoomed in) 1:5,000

Minimum (zoomed out) 1:150,000,000

**PRODUTO 5 – DOCUMENTO TÉCNICO CONTENDO SHAPEFILES E MAPAS DA
SUBDIVISÃO POR TRECHOS ESTRATÉGICOS
DA BACIA (UNIDADES HIDROGRÁFICAS - UH) E TABELAS SÍNTESES**

Limite_BHLD (FERRIGO, 2014)

Shapefile



Tags

There are no tags for this item.

Summary

Limite da bacia hidrográfica do lago Descoberto (BHLD) elaborada por Ferrigo 2014

Description

There is no description for this item.

Credits

FERRIGO, S. (2014). Análise de consistência dos parâmetros do modelo SWAT obtidos por calibração automática - Estudo de caso da bacia do lago Descoberto - DF. Dissertação de Mestrado em Tecnologia Ambiental e Recursos Hídricos, Publicação PTARH.DM-159/14, Departamento de Engenharia Civil e Ambiental, Universidade de Brasília, Brasília, DF, 164 p.

Use limitations

There are no access and use limitations for this item.

Extent

West -48.290895 **East** -48.041595

North -15.580867 **South** -15.816996

Scale Range

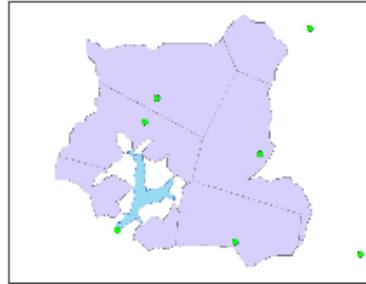
Maximum (zoomed in) 1:5,000

Minimum (zoomed out) 1:150,000,000

**PRODUTO 5 – DOCUMENTO TÉCNICO CONTENDO SHAPEFILES E MAPAS DA
SUBDIVISÃO POR TRECHOS ESTRATÉGICOS
DA BACIA (UNIDADES HIDROGRÁFICAS - UH) E TABELAS SÍNTESES**

Polígonos de Thiessen (FERRIGO, 2014)

Shapefile



Tags

There are no tags for this item.

Summary

Polígonos de Thiessen elaborados com as estações pluviométricas dispostas dentro e próximas a BHLD, por Ferrigo (2014)

Description

There is no description for this item.

Credits

FERRIGO, S. (2014). Análise de consistência dos parâmetros do modelo SWAT obtidos por calibração automática – Estudo de caso da bacia do lago Descoberto – DF. Dissertação de Mestrado em Tecnologia Ambiental e Recursos Hídricos, Publicação PTARH.DM-159/14, Departamento de Engenharia Civil e Ambiental, Universidade de Brasília, Brasília, DF, 164 p.

Use limitations

There are no access and use limitations for this item.

Extent

West -48.289441 **East** -48.044294
North -15.583347 **South** -15.816153

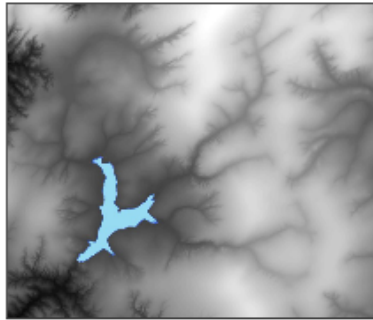
Scale Range

Maximum (zoomed in) 1:5,000
Minimum (zoomed out) 1:150,000,000

**PRODUTO 5 – DOCUMENTO TÉCNICO CONTENDO SHAPEFILES E MAPAS DA
SUBDIVISÃO POR TRECHOS ESTRATÉGICOS
DA BACIA (UNIDADES HIDROGRÁFICAS - UH) E TABELAS SÍNTESES**

Modelo digital de elevação

Raster Dataset



Tags

There are no tags for this item.

Summary

Modelo digital de elevação, elaborado por Ferrigo (2014) a partir de curvas de nível disponibilizadas pela Terracap.

Description

There is no description for this item.

Credits

FERRIGO, S. (2014). Análise de consistência dos parâmetros do modelo SWAT obtidos por calibração automática – Estudo de caso da bacia do lago Descoberto – DF. Dissertação de Mestrado em Tecnologia Ambiental e Recursos Hídricos, Publicação PTARH.DM-159/14, Departamento de Engenharia Civil e Ambiental, Universidade de Brasília, Brasília, DF, 164 p.

Use limitations

There are no access and use limitations for this item.

Extent

West -48.316863 **East** -47.992275
North -15.565711 **South** -15.849405

Scale Range

Maximum (zoomed in) 1:5,000
Minimum (zoomed out) 1:150,000,000